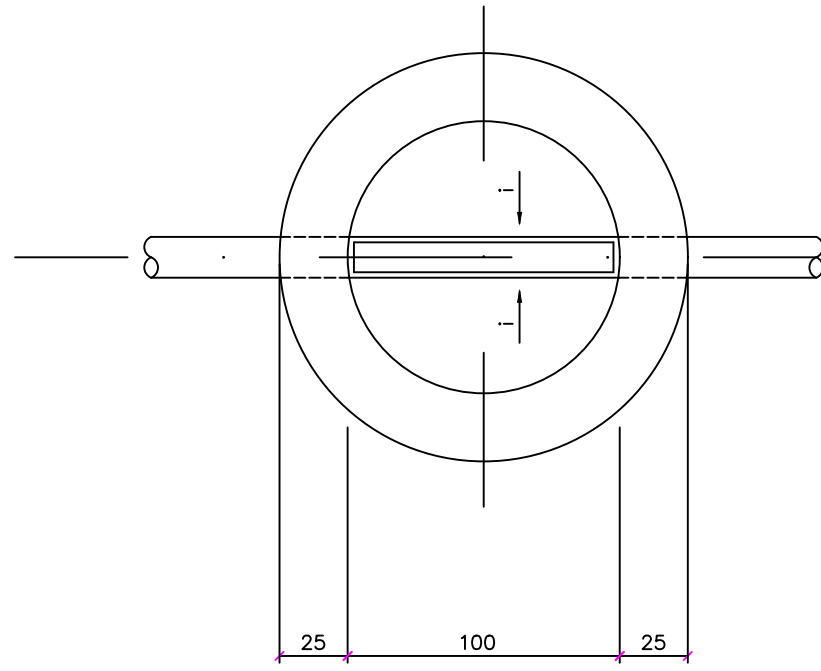
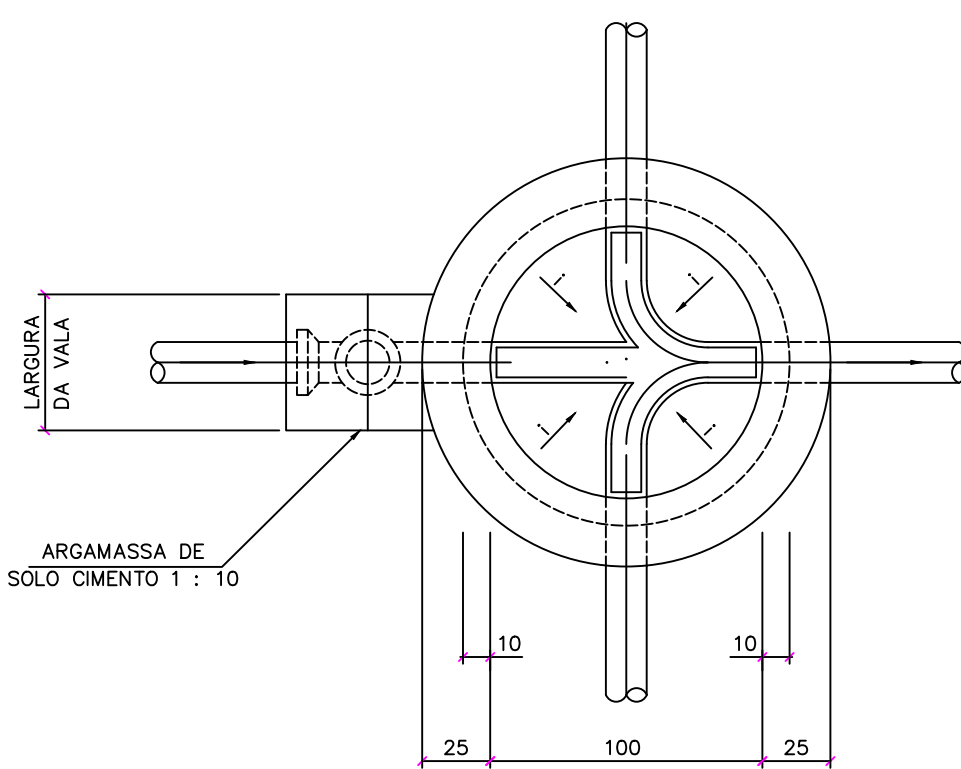


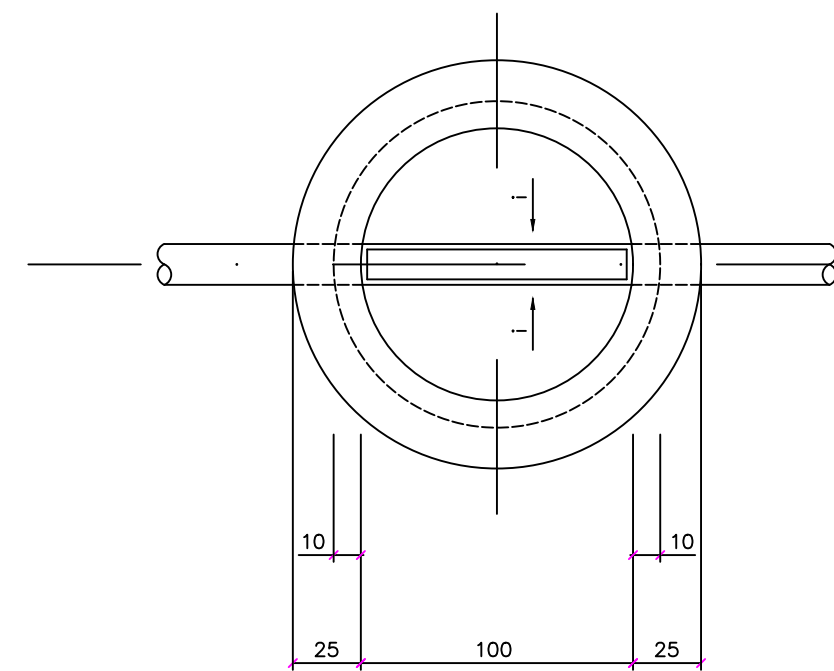
PASSAGEM RETA C/ DUAS CONTRIBUIÇÕES
ESC.: SEM ESC.



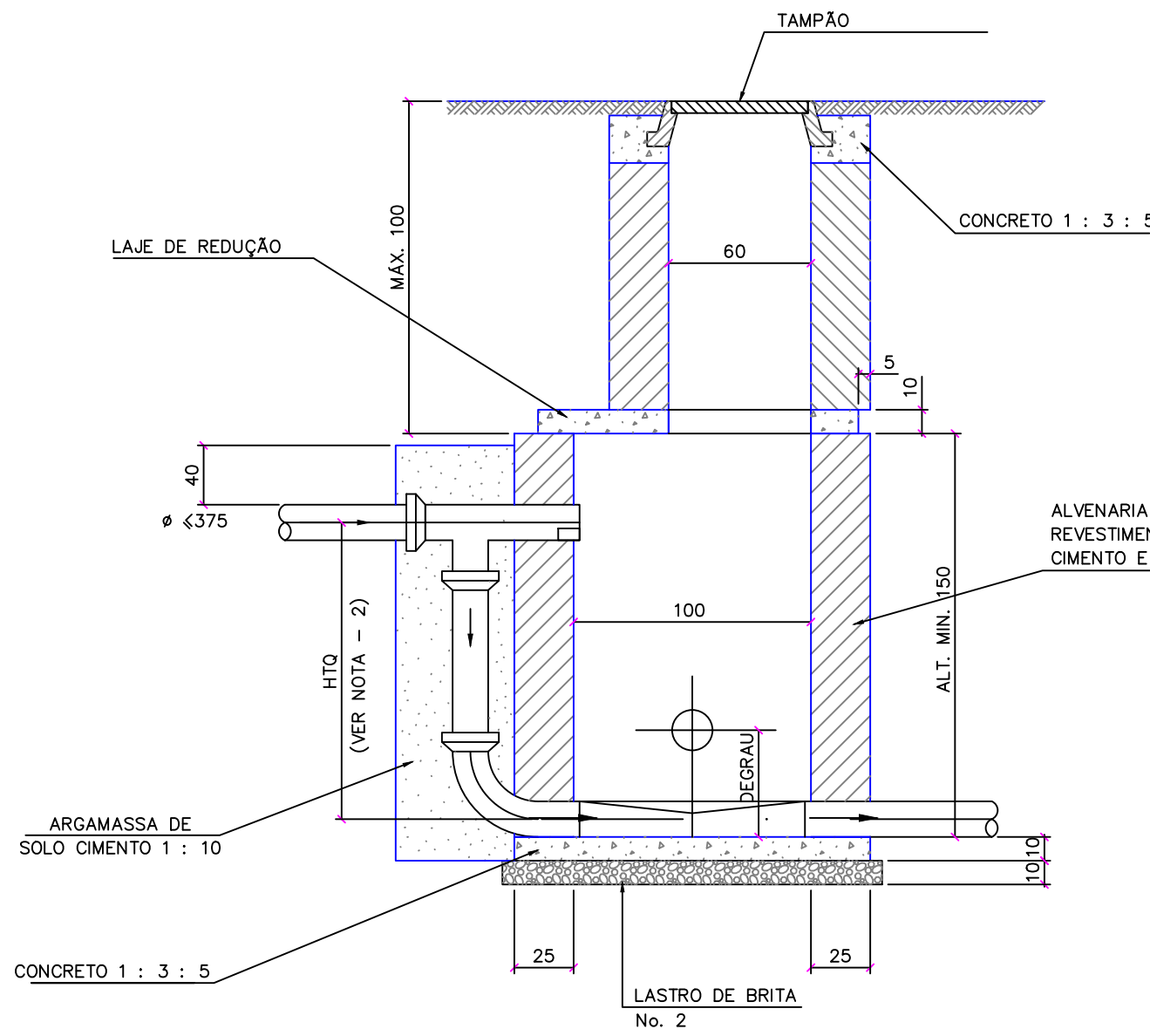
PASSAGEM RETA
ESC.: SEM ESC.



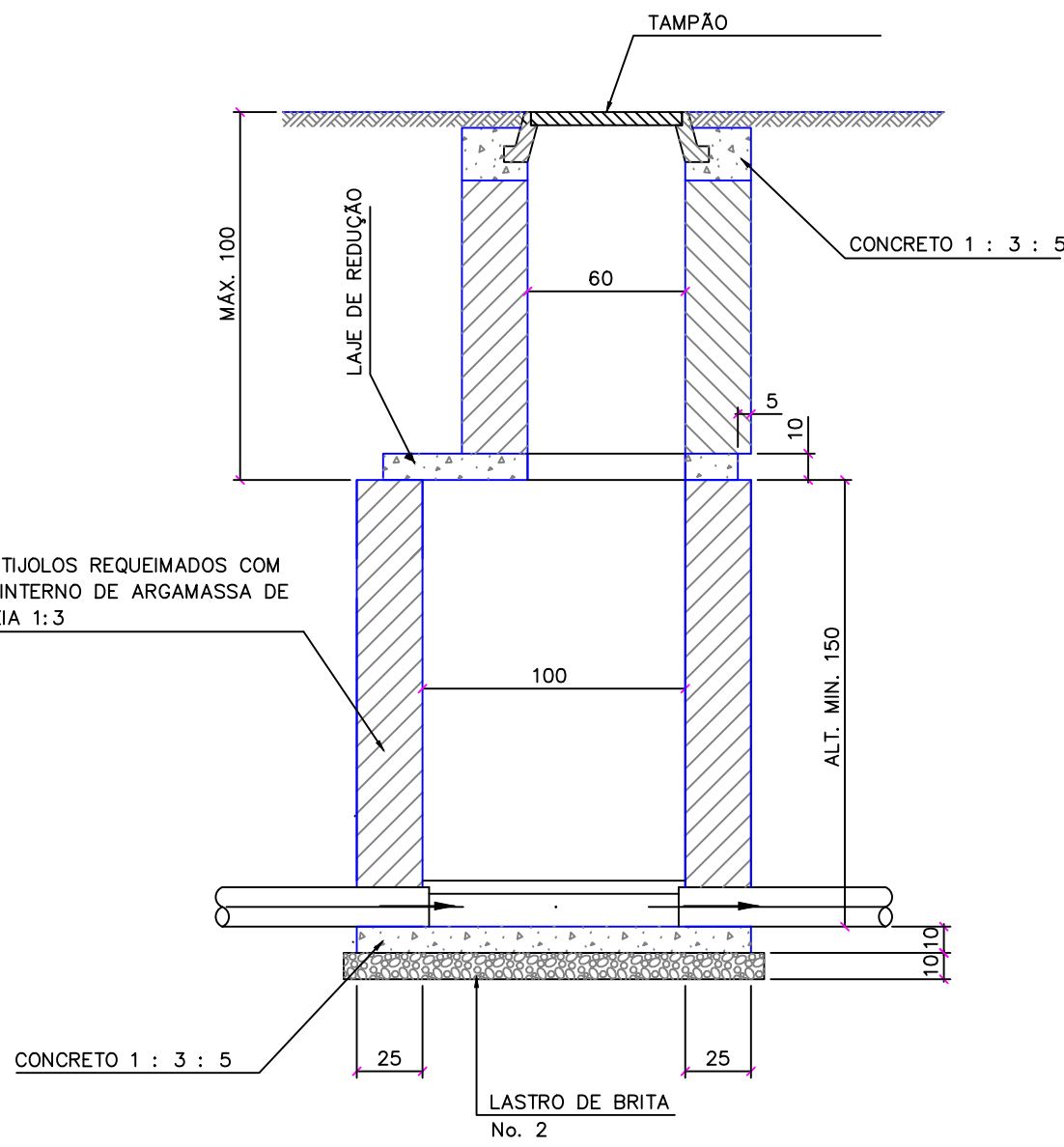
PASSAGEM RETA C/ DUAS CONTRIBUIÇÕES
ESC.: SEM ESC.



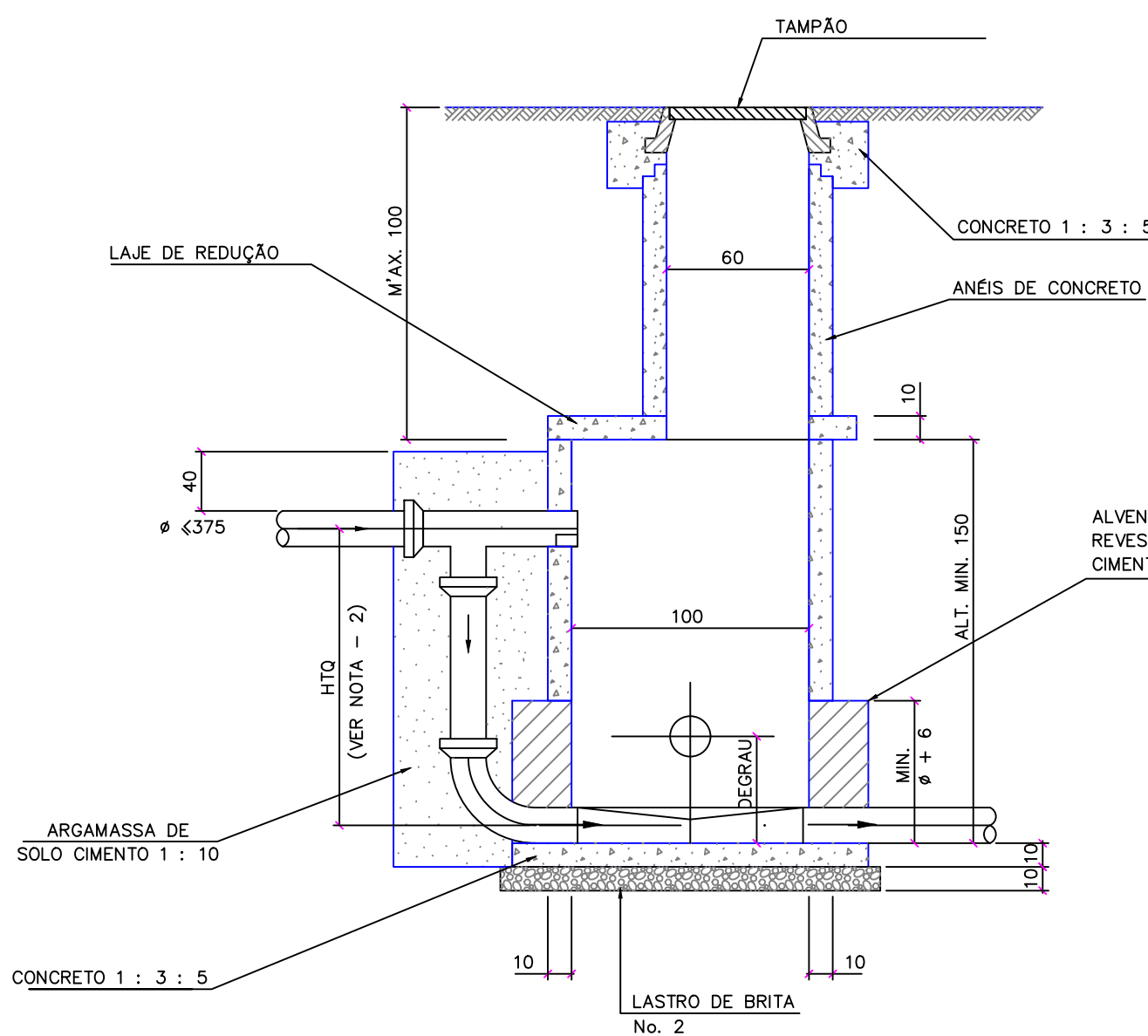
PASSAGEM RETA
ESC.: SEM ESC.



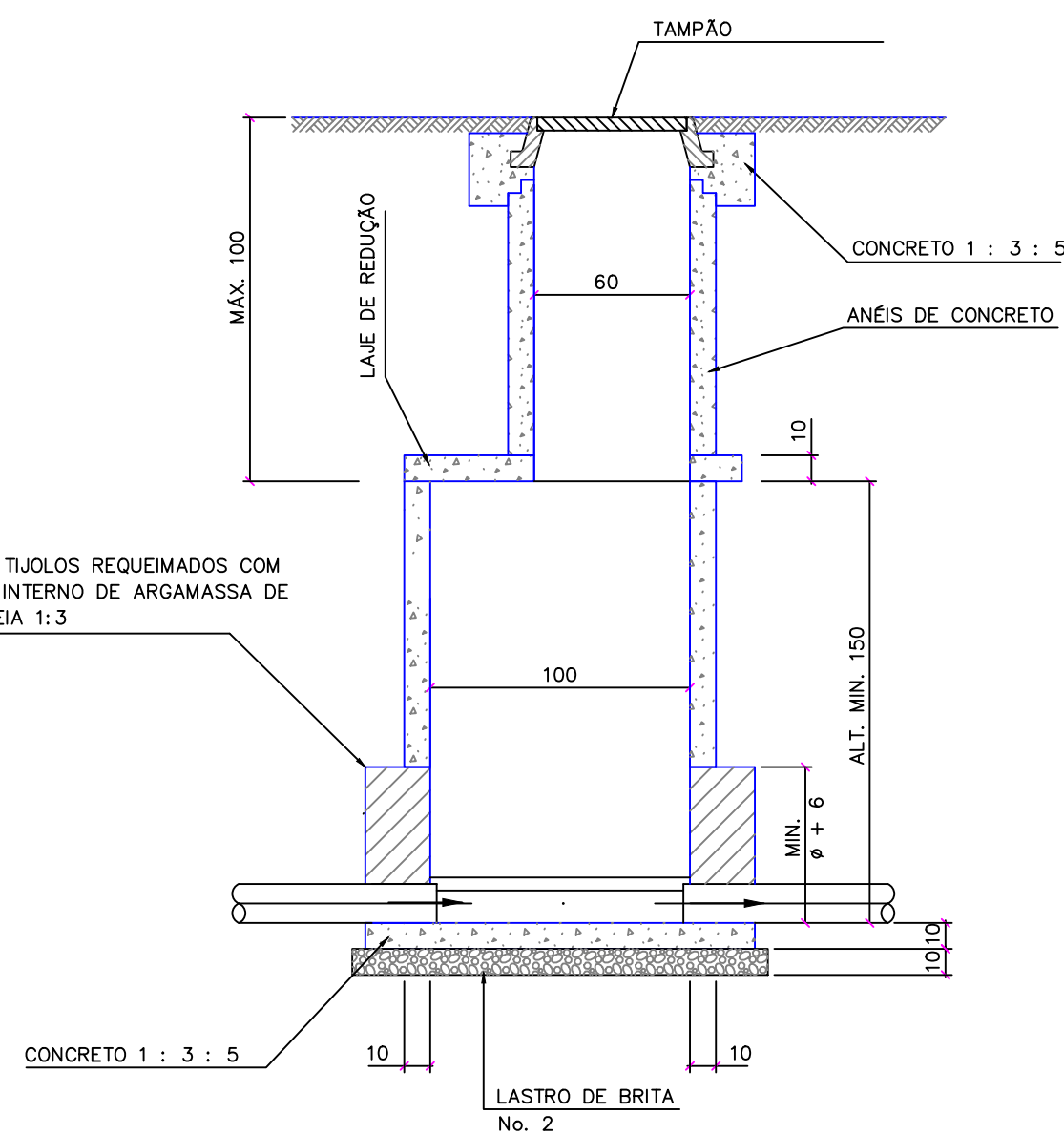
POÇO EM ALVENARIA COM TUBO DE QUEDA
ESC.: SEM ESC.



POÇO EM ALVENARIA SEM TUBO DE QUEDA
ESC.: SEM ESC.

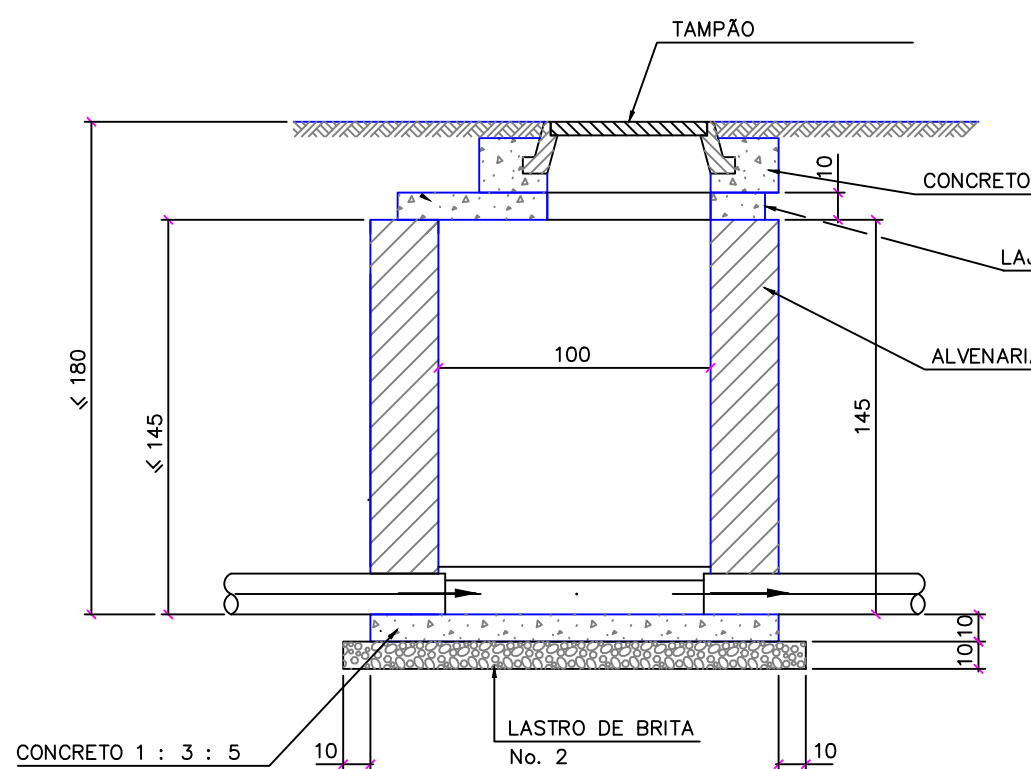


POÇO EM ANEL DE CONCRETO ARMADO COM TUBO DE QUEDA
ESC.: SEM ESC.

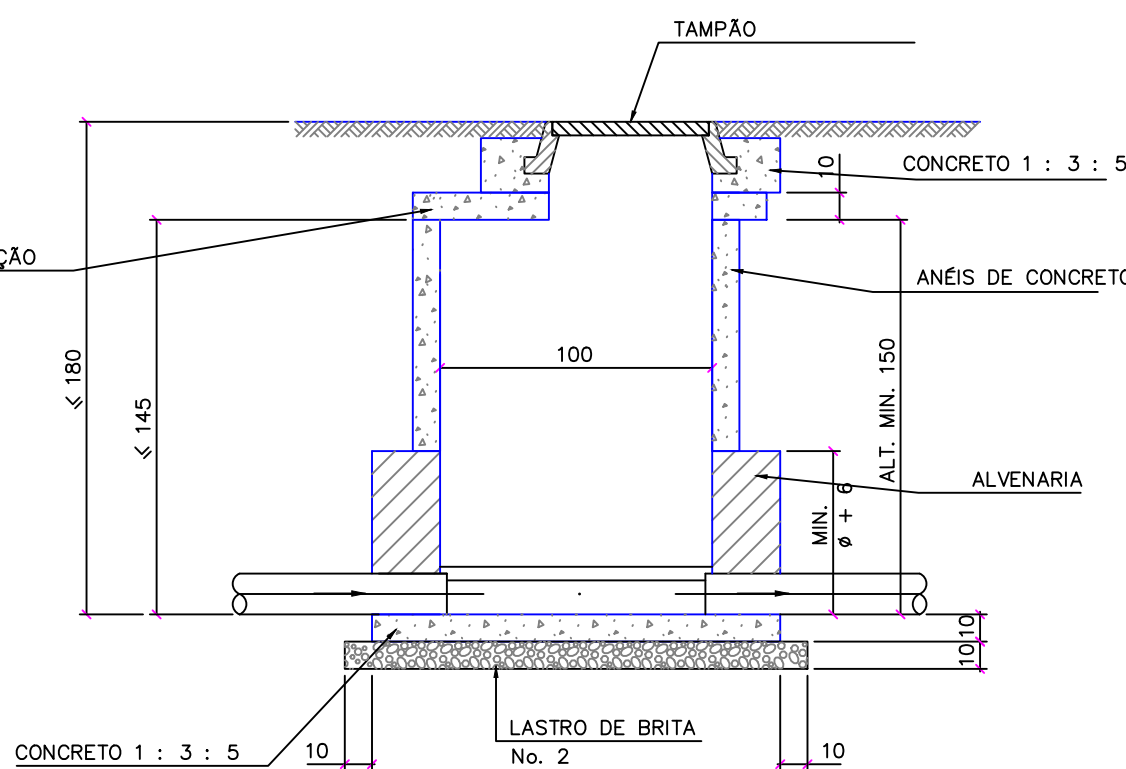


POÇO EM ANEL DE CONCRETO ARMADO SEM TUBO DE QUEDA
ESC.: SEM ESC.

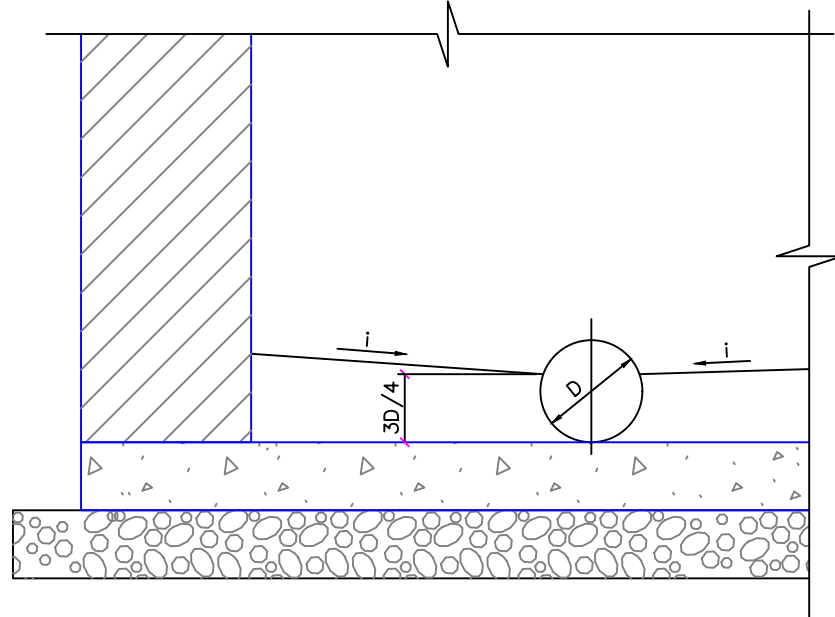
CASOS TÍPICOS DE CANALETAS DE FUNDO	
	SIMPLES PASSAGEM RETA
	PASSAGEM RETA COM UMA CONTRIBUIÇÃO
	PASSAGEM RETA COM DUAS CONTRIBUIÇÕES
	SIMPLES PASSAGEM COM DESVIO
	DUAS CONTRIBUIÇÕES E UMA SAÍDA



PV<170 – CORTE TÍPICO
OPÇÃO ALVENARIA
ESC.: SEM ESC.



PV<170 – CORTE TÍPICO
OPÇÃO ANEL DE CONCRETO ARMADO
ESC.: SEM ESC.



DET. TÍPICO DA DECLIVIDADE DO FUNDO
ESC.: SEM ESC.

NOTAS:
1 – DIMENSÕES EM CENTÍMETRO EXCETO ONDE INDICADO .
2 – É PERMITIDO DEGRAU COM QUEDA ATÉ 50cm , ACIMA É OBRIGATÓRIO O TUBO DE QUEDA (H TQ > 50).
3 – FICA OPCIONAL CONSTRUIR O ARRANQUE DO FUNDO DO POÇO EM ALVENARIA ATÉ ULTRAPASSAR A TUBULAÇÃO DE ENTRADA E SAÍDA, OU PERFURAR OS ANÉIS PREMOLDADOS.
4 – 2% < 4 5%
5 – A ABERTURA DA LAJE DE REDUÇÃO DEVERÁ SER COLOCADA NO SENTIDO DA CANALIZAÇÃO E À JUSANTE DO PV.
6 – EM PRESENÇA DE ÁGUA SERÁ EXIGIDO TAMBÉM , REVESTIMENTO EXTERNO COM ARGAMASSA DE CIMENTO E AREIA 1:3 PARA ALVENARIA DE TIJOLOS REQUEIMADOS.

7 – OS ANÉIS DE CONCRETO ARMADO DEVEM SER REJUNTADOS COM ARGAMASSA DE CIMENTO E AREIA 1 : 3.
8 – AS NORMAS E PADRÕES CITADOS DEVEM SER OBSERVADOS EM SUA EDIÇÃO ATUALIZADA.
9 – A OPÇÃO EM ALVENARIA PODE SER COM TIJOLOS CERÂMICOS REQUEIMADOS (NBR 7170), BLOCOS MACIÇOS DE CONCRETO PLANOS OU CIRCULARES OU INTERTRAVADOS.

RG CONSTRUÇÕES E IMÓVEIS
CNPJ:40.892.550/0001-87
CONTATO:(37)99934-4672

PROJETO DE ESGOTAMENTO SANITÁRIO

PROPRIETÁRIO

RESPONSÁVEL TÉCNICO

PREFEITURA MUNICIPAL DE SÃO
ROQUE DE MINAS | MG
CNPJ: 18.306.670.0001/04

RÔMULO GASPAR DA COSTA
CREA: 160.658/D

ENDEREÇO DA OBRA

DISTRITO DE SÃO JOSÉ DO BARREIRO, NO MUNICÍPIO DE SÃO ROQUE DE
MINAS | MG.

ESCALA

1/2.000

DATA

MAIO/2025

CONTEÚDO

DETALHES PVs

PRANCHA

3/14